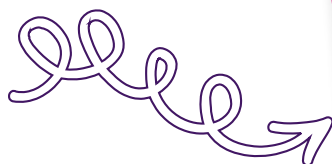




Uitleg leerlingrapport



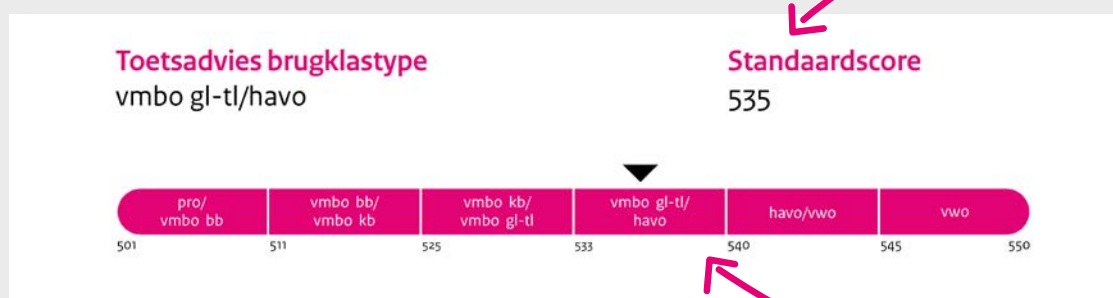
Op het leerlingrapport staan niet alleen een **standaardscore** en een **toetsadvies**, maar ook een score per domein, referentieniveaus en analyse per subdomein. Hieronder leggen we uit wat dit allemaal betekent.



STANDAARDSCORE EN TOETSADVIES

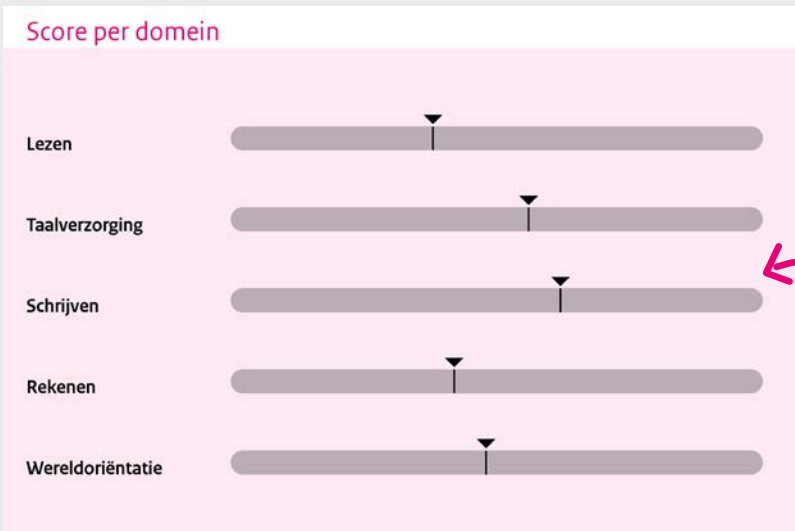
Bovenaan het rapport staan je **standaardscore** en je **toetsadvies**. Het aantal vragen dat je goed hebt beantwoord op de Centrale Eindtoets, wordt omgerekend naar een getal tussen de 501 en 550. Dit is jouw **standaardscore**. Hier hoort

een **toetsadvies** voor een brugklatype bij. Het **toetsadvies** geeft altijd een advies voor twee brugklasniveaus, behalve bij het **toetsadvies** vwo.



Een leerling met **standaardscore** 535 krijgt het **toetsadvies** vmbo gl-tl/havo.

SCORE PER DOMEIN



Bij de **score per domein** zie je hoe je de verschillende onderdelen (domeinen) van de Centrale Eindtoets hebt gemaakt. Zo kan je jouw score op deze onderdelen met elkaar vergelijken. Misschien herken je wel dat je wat beter bent in schrijven dan in lezen, of juist andersom.

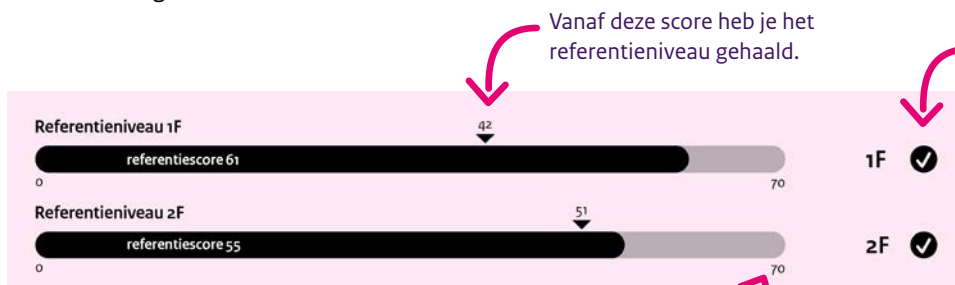
Schrijven is het sterkste punt van de leerling in dit voorbeeld.

REFERENTIELEVELS

Een **referentieniveau** geeft aan wat je kan op het gebied van taal en rekenen. Het is niet zo makkelijk om uit te leggen wat je kan als je een referentieniveau beheerst. Je zou kunnen zeggen dat het niveau 2F nodig is om je in de wereld te kunnen redden. Daar bedoelen we mee: wat je moet kunnen om bijvoorbeeld zelf goed boodschappen te kunnen doen, om zelf de weg te kunnen vinden en dingen te kunnen uitrekenen.

Maar dit niveau hoef je aan het einde van de basisschool nog niet te hebben. De meeste leerlingen zitten aan het eind van groep 8 op niveau 1F. Op de middelbare school is er nog genoeg tijd om verder te groeien. Op het rapport zie je je resultaat voor het niveau 1F en 2F voor lezen en taalverzorging. Voor rekenen zie je de resultaten op de niveaus 1F en 1S.

In de zwarte balk staat jouw score.

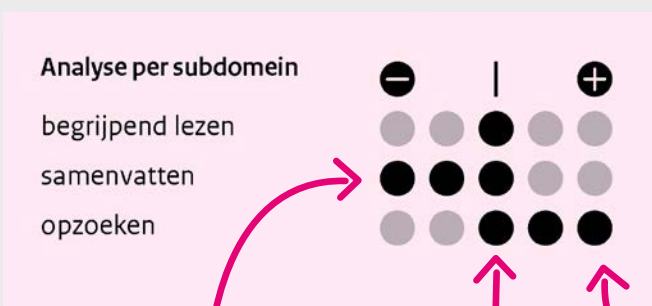


Vanaf deze score heb je het referentieniveau gehaald.

Staat hier een vinkje? Dan heb je dit referentieniveau gehaald.

Dit cijfer geeft de maximale score aan die je kunt halen voor het referentieniveau.

ANALYSE PER SUBDOMEIN



Bij lezen, taalverzorging en rekenen zie je ook een **analyse per subdomein**. Hier zie je de verschillende kleinere onderdelen die horen bij de domeinen (onderdelen) lezen, taalverzorging en rekenen. Bij lezen zijn dit bijvoorbeeld begrijpend lezen, samenvatten en opzoeken. Op het rapport staan zwarte bolletjes ingekleurd. Deze bolletjes geven aan hoe je op deze **subdomeinen** hebt gescoord, in vergelijking met wat er verwacht wordt op basis van jouw score op het domein. In dit voorbeeld scoort de leerling dus wat minder dan verwacht op samenvatten en wat beter dan verwacht op opzoeken.

Een of twee bolletjes naar links gekleurd betekent dat je op dit subdomein wat minder hebt gescoord dan verwacht wordt op basis van jouw score op het domein.

Als het bolletje in het midden is gekleurd, scoor je zoals verwacht op basis van jouw score op het bijbehorende domein.

Een of twee bolletjes naar rechts gekleurd, betekent dat je op dit subdomein beter hebt gescoord dan verwacht wordt op basis van jouw score op het domein.