



Inspectie van het Onderwijs  
*Ministerie van Onderwijs, Cultuur en  
Wetenschap*



De inspectie en  
leerresultaten:  
belangrijk voor leerlingen,  
rechtvaardig voor scholen

Voorlichtingsbijeenkomst CvTE, 2020



1. Het onderwijsresultatenmodel



2. Schoolambities



3. Hoe gaat het in 2020/2021?



4. Meer informatie?



## Wat heb ik hieraan als school?

Een nieuwe inhoudelijke kijk op resultaten

Vergelijking met vergelijkbare scholen mogelijk

Bruikbaar bij de evaluatie van resultaten

Hulpmiddel om eigen schooldoelen te bepalen



# 1. Het onderwijsresultatenmodel



Basiskwaliteit: wettelijk minimum

Standaard Resultaten

Eindtoetsresultaten taal en rekenen  
laatste 3 schooljaren



## Referentieniveaus

Sinds **1 augustus 2010** wettelijk verplicht als uitgangspunt in het onderwijs

### **Doel:**

- meer samenhang in de programma's binnen onderwijssectoren en over de sectoren
- verbeteren van de taal- en rekenprestaties



De streefniveaus 1S/2F vormen het *algemeen maatschappelijk functioneel niveau*

- Lager dan 1F: de potentieel laag-geletterden en laag-gecijferden van de toekomst.
- Lager dan 1F: flinke inspanning nodig in het VO.

Zorgelijk:

PISA: 25% van de 15-jarigen heeft te laag leesniveau



## Het onderwijsresultatenmodel

### Twee indicatoren:

**%1F**

- behalen voldoende leerlingen het fundamenteel niveau 1F

**%1S/2F**

- behalen voldoende leerlingen het streefniveau 1S/2F





Referentieniveaus van 3 vakgebieden  
(lezen, taalverzorging en rekenen) samen en  
van 3 schooljaren samen

- ✓ **Voldoende**: beide indicatoren boven signaleringswaarde
- ✓ **Alle leerlingen** tellen mee. Uitgezonderd leerlingen die voldoen aan de ontheffingsgronden



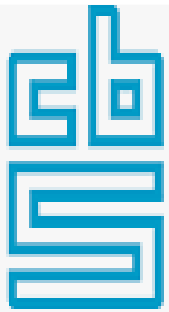
## Ontheffingsgronden

- zeer moeilijk lerende leerlingen (IQ<75)
- leerlingen waarvan ontwikkelingsperspectief aantoont dat de verwachte uitstroombestemming arbeidsmarktgerichte uitstroomprofiel of dagbesteding in het speciaal onderwijs is
- leerlingen die 4 jaar of korter in Nederland zijn en de Nederlandse taal onvoldoende beheersen.

Zie ook: <https://zoek.officielebekendmakingen.nl/stcrt-2017-37470.html>



## We houden rekening met school- en individuele kenmerken



**Schoolweging.** Geeft de complexiteit van de leerlingenpopulatie weer.



**Eigen verantwoording betrekken bij oordeel.** Concentratie van leerlingen met bijzondere kenmerken. Voldoende oordeel als verantwoording aantoont dat leerlingen naar hun mogelijkheden hebben gepresteerd.



# Nieuwe maat leerlingenpopulatie: schoolweging

## CBS berekent de schoolweging

Opleidings-  
niveau  
vader en  
moeder

Gem.  
opleidings-  
niveau  
moeders

Land van  
herkomst

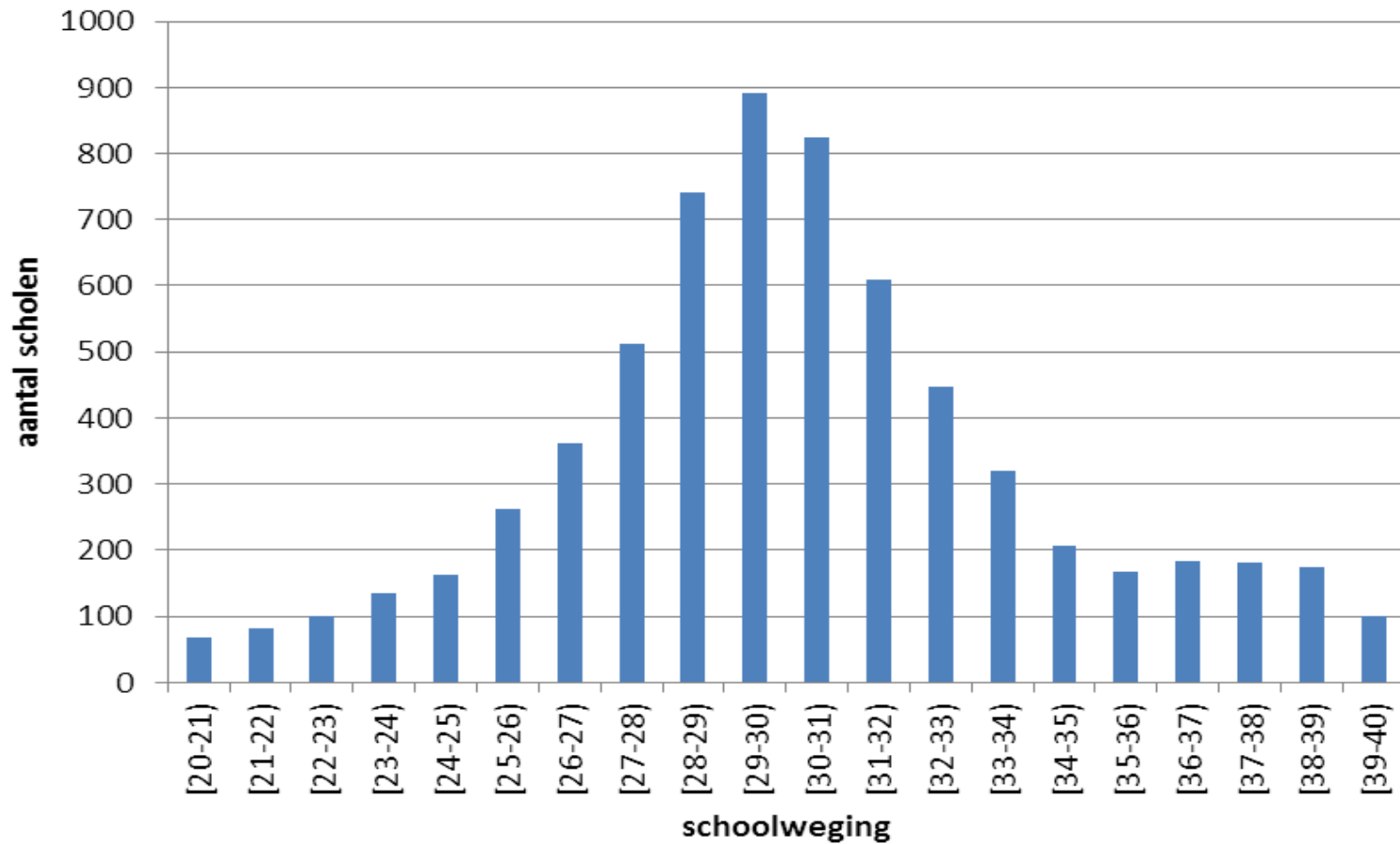
Verblijfs-  
duur in NL

Schuld-  
sanering

Beter onderscheid leerlingenpopulaties



## Aantal scholen per schoolwegingscategorie





## Wat doen we anders?

Gelijk voor alle eindtoetsen

We kijken naar de referentieniveaus (lezen, taalverzorging en rekenen samen)

Voor een stabiel beeld kijken we naar het totaal aan resultaten van de laatste 3 jaar. Aparte jaaroordelen vervallen

Alle leerlingen (excl. ontheffingsgronden) tellen mee

Een nieuwe maat voor de leerlingenpopulatie: de schoolweging



## 2. Schoolambities



## Ambities

**Ambities nodig** om kansenongelijkheid te verminderen en leerlingen optimaal voor te bereiden op het vervolgonderwijs

Ambities van Commissie Meijerink worden nog niet gehaald  
(Peil.onderwijs taal en rekenen 2019: 85% 1F, 65% 1S/2F)

Eindtoets 2019	%1F	%1S/2F
Lezen	98,4%	77,9%
Taalverzorging	97%	60,2%
Rekenen	93,5%	47,1%





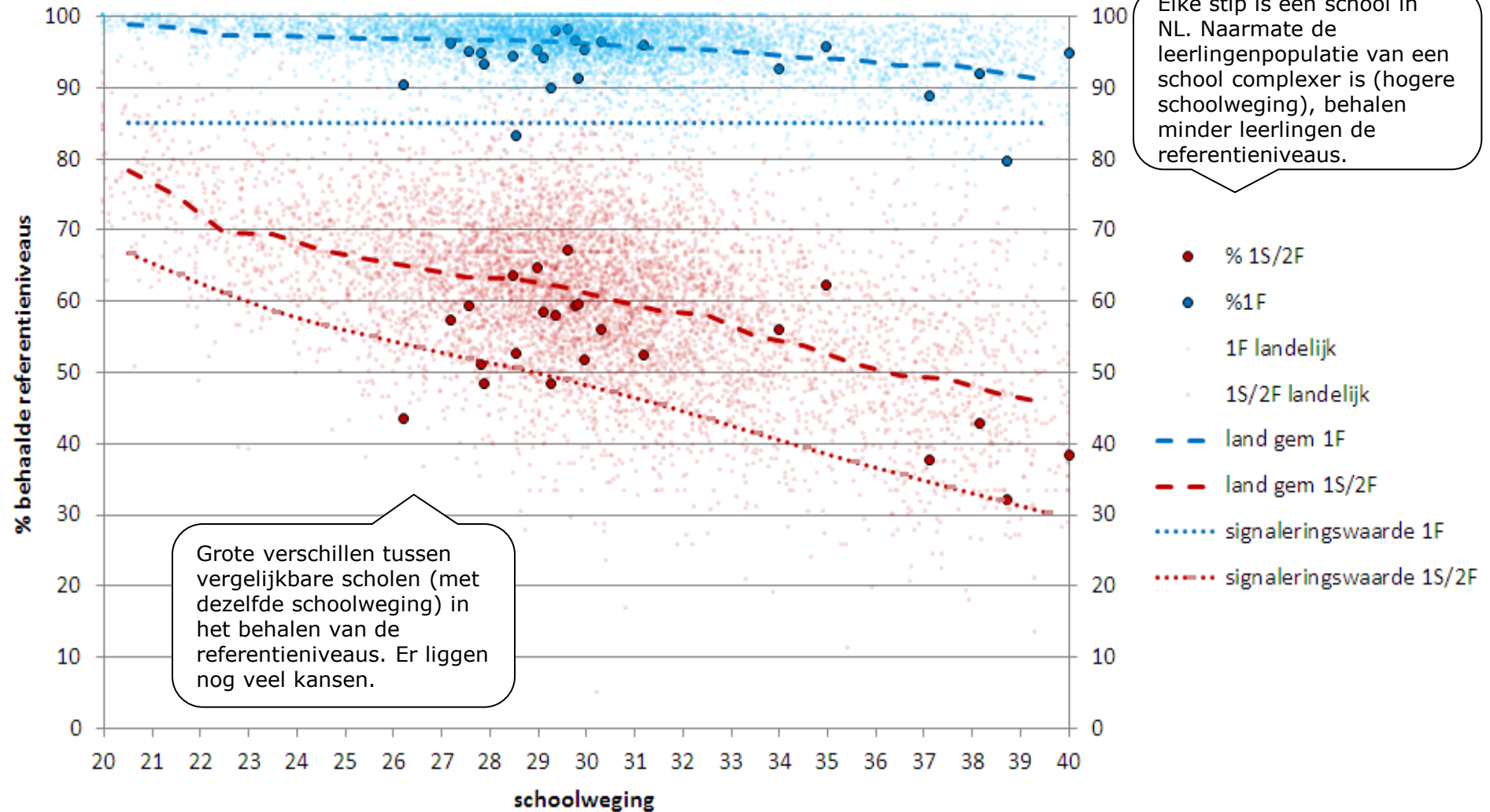
## Signaleringswaarden

Circa **90%** van de scholen scoort boven signaleringswaarden.

- **1F (fundamenteel niveau):**  
Ambitie: alle leerlingen behalen 1F  
Signaleringswaarde voor alle scholen gelijk: 85%
- **1S/2F (streefniveau):**  
Ambitie: zoveel mogelijk leerlingen behalen 1S/2F  
Signaleringswaarde afhankelijk van de schoolweging

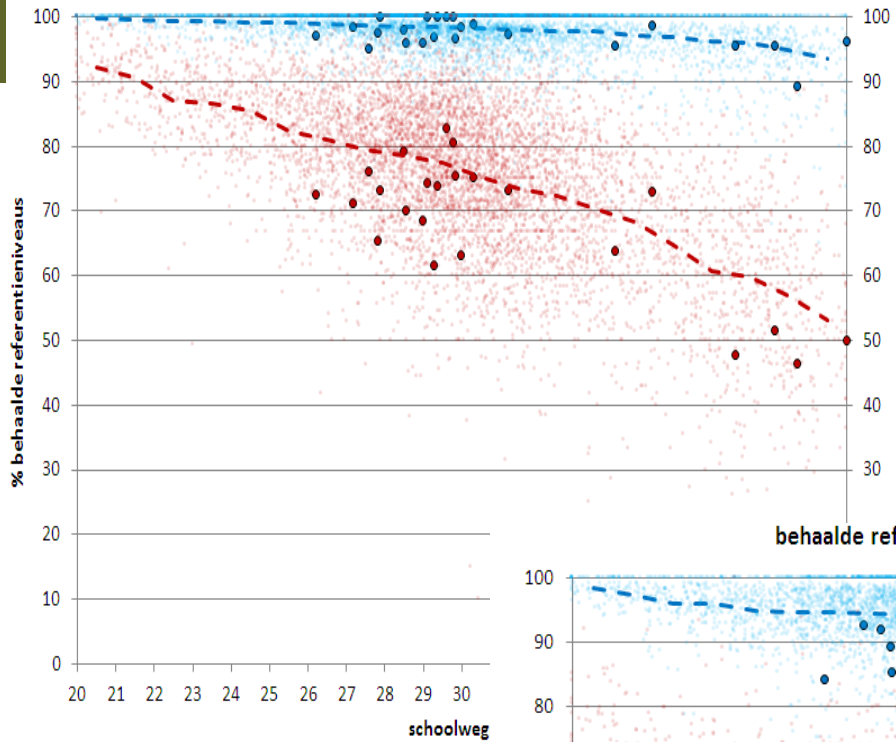


## behaalde referentieniveaus lezen, taalverzorging, rekenen 2018-2019

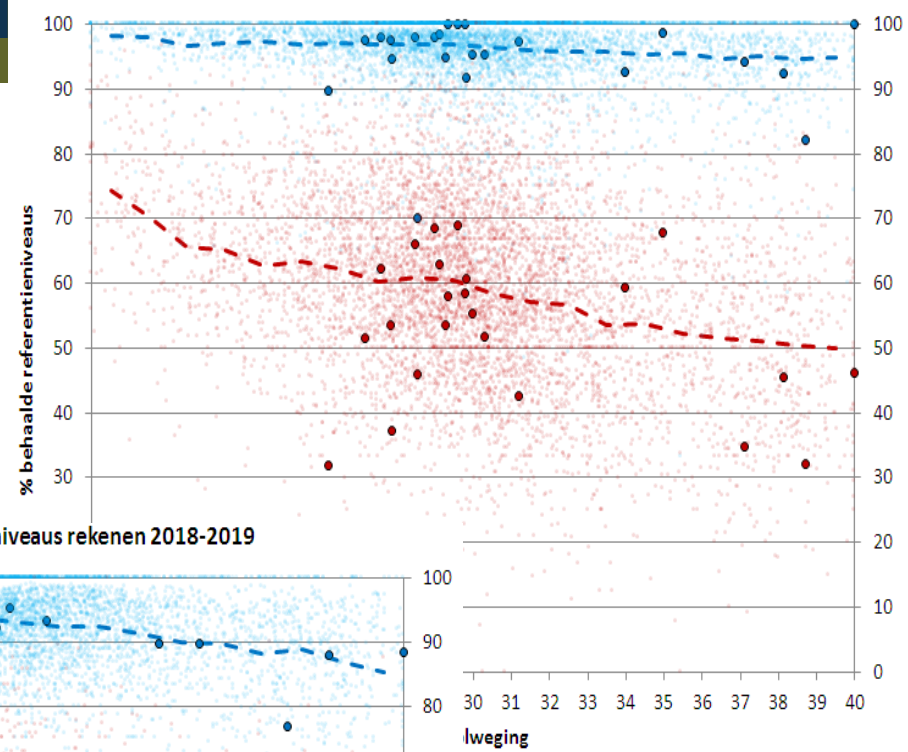




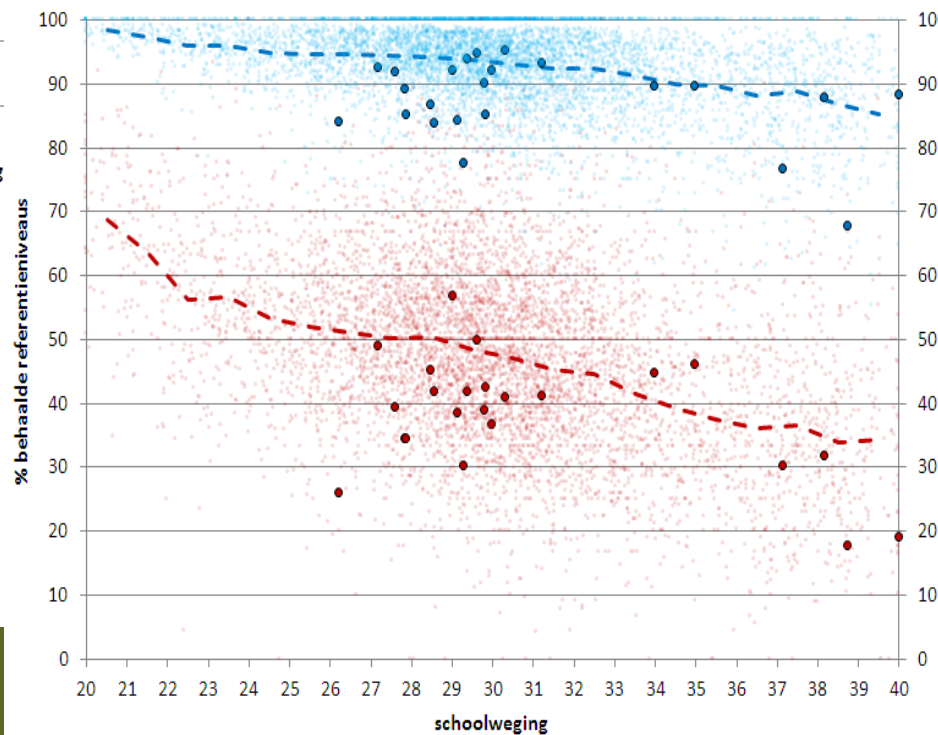
behaalde referentieniveaus lezen 2018-2019



behaalde referentieniveaus taalverzorging 2018-2019



behaalde referentieniveaus rekenen 2018-2019





# Handreiking PO-Raad



- Handreiking voor bepalen ambitieuze en realistische schooldoelen
- Binnenkort beschikbaar
- Zie nieuwsbrief PO-Raad



# Hoe realiseren we hogere leerresultaten?

primair onderwijs



Hoe ervaren onze leerlingen het pedagogisch klimaat?

**Pedagogisch klimaat**

- Elkaar zien en serieus nemen
- Goede (werk)sfeer
- Regels/structuur – rust



Hoe weet ik of mijn uitleg goed is?

**Goede uitleg**

- Doelgericht
- Duidelijk en focus op de aanpak
- Activerende en afwisselende werkvormen
- Goed leerklimaat en adequaat klassenmanagement



Hoe sluit wat we doen aan onze leerlingen?

**Differentiatie**

- Analyse op school/groep/leerling-niveau
- Zicht op onderwijsbehoeften afstemming

Wat weet ik al?  
Wat moet ik nog leren?  
Hoe pak ik dat aan?

Wat weet hij/zij al?  
Wat moet hij/zij nog leren?  
Hoe pak ik dat aan?





### 3. Hoe gaat het in 2020/2021?



## Eindtoets 2020 ontbreekt

- Tot mei 2021:
  - ❖ Beoordeling o.b.v. 2018 en 2019.
    - ✓ behaalde referentieniveaus boven de signaleringswaarden, dan **Voldoende**
    - ✓ als dit niet zo is, betrekken verantwoording van de school. Twee mogelijkheden: **Voldoende** of **Geen oordeel**.
  - ❖ oordeel **Onvoldoende** wordt niet gegeven.



- Vanaf mei 2021:
  - ❖ beoordeling (**Voldoende** en **Onvoldoende**) o.b.v. laatste 3 schooljaren met eindtoets:
    - ✓ eindtoets 2018, 2019, [2020 vervalt] en 2021
    - ✓ eindtoets 2019, [2020 vervalt], 2021 en 2022





# Eindoordeel school bij Geen oordeel op Resultaten

Reguliere beslisregels

Eindoordeel	Beslisregel
<b>Onvoldoende</b>	Zicht op ontwikkeling of Didactisch handelen of Veiligheid of Kwaliteitszorg of 2 standaarden van het Onderwijsproces zijn Onvoldoende
<b>Zeer zwak</b>	2 van deze 4 standaarden zijn Onvoldoende: Zicht op ontwikkeling of Didactisch handelen of Veiligheid of Kwaliteitszorg



4. Meer informatie?



- Regeling leerresultaten po 2020:  
<https://wetten.overheid.nl/BWBR0043066/2020-08-01>
- Het model:  
<https://www.onderwijsinspectie.nl/onderwerpen/onderwijsresultaten-primair-onderwijs>
- De schoolweging:  
<https://www.onderwijsinspectie.nl/trends-en-ontwikkelingen/onderwijsdata/schoolweging-po>
- Veel gestelde vragen:  
<https://www.onderwijsinspectie.nl/onderwerpen/onderwijsresultaten-primair-onderwijs/vraag-en-antwoord>
- Peil.onderwijs taal en rekenen 2018/2019:  
<https://www.onderwijsinspectie.nl/documenten/themarapporten/2020/04/22/peil.taal-en-rekenen-2018-2019>
- Onderzoek schoolverschillen met poster 'Hoe realiseren we hogere leerresultaten': <https://www.onderwijsinspectie.nl/onderwijssectoren/primair-onderwijs/schoolverschillen>